



Kalite Süreçleri ve Stratejik Plan Yönetimi

DR. ÖĞR. ÜYESİ GÜLÇİN
CANBULUT

NNYÜ KALİTE KOORDİNATÖRÜ

Joining as a participant?

Enter code here



The easiest way to your meetings interactive

1569401

Engage your participants with live polls, Q&A, quizzes and word clouds
— whether you meet in the office, online or in-between.

Get started for free



Amaç

1

Stratejik plan ile
kalite süreçleri
arasındaki bağı
kurabilme

2

PUKÖ çevrimini
kendi birimi
üzerinden
okuyabilme

3

“Faaliyet yaptık” ile
“iyileştirme yaptık”
arasındaki farkı
anlayabilme

Sunum Akışı

1. Giriş
2. Üniversitelerde Neden Kalite Güvence Sistemi?
3. Nuh Naci Yazgan Üniversitesi Kalite Süreçleri
4. Stratejik Plan Nedir, Ne Değildir?

Giriş

Kalite Güvence Sistemi (KGS),
bir kurumun yaptığı işlerin **tesadüfen değil,**
tanımlı kurallarla,
ölçülerek,
izlenerek ve iyileştirilerek yürütüldüğünü garanti altına alan yönetim sistemidir.

Üniversitelerde Neden KGS?

Üniversitenin Meşruiyeti Kaliteye Bağlıdır.

Öğrenme Çıktıları Güvence Altına Alınır.

Kaynak İsrafını Önler.

Hesap Verebilirlik Sağlar.

Sürdürülebilirliği Garanti Eder.

Ulusal ve Uluslararası Rekabetin Ön Şartıdır.

“Kalite, belge üretme faaliyeti değil; karar verme disiplini.”

Kalite Yönetiminde Sık Karşılaşılan Yapısal Sorunlar

Stratejik plan \neq raf dokümanı

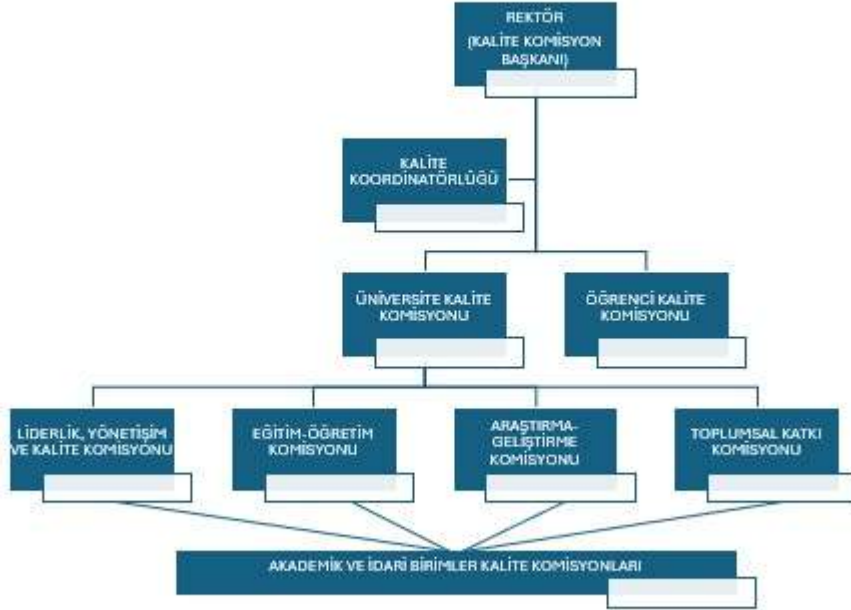
PUKÖ = sadece “P”

Veri var ama analiz yok

İyileştirme var ama izleme yok

Kanıt var ama bağlam yok

T.C. NUH NACI YAZGAN ÜNİVERSİTESİ
KALİTE GÜVENCE SİSTEMİ YÖNETİM VE ORGANİZASYON YAPISI



Üniversitede Kalite Güvence Sistemi

NUH NACI YAZGAN ÜNİVERSİTESİ 2026 YILI KALİTE TAKVİMİ

(1.01.2026-31.12.2026)

No	Faaliyet	Sorumlu Birim	Hedef Kitle	Çıktı	İzleme / Kontrol Sorumlusu	Takvim
1	*Birim Öz Değerlendirme Raporlarının Kalite Koordinatörlüğüne İletilmesi (1 Ocak-31 Ekim 2025)	Akademik Birimler	*	Birim Öz Değerlendirme Raporu (BÖDR)	Kalite Koordinatörlüğü	Kasım 2025
2	*Birim Öz Değerlendirme Raporu ve Kurumsal İç Değerlendirme Raporu Hazırlama Eğitiminin Verilmesi	Kalite Koordinatörlüğü	Akademik ve İdari Birimler	Eğitim Sunumu (PDF) Katılım Listesi, Eğitim Değerlendirme Formu Sonuçları	Kalite Koordinatörlüğü	Aralık 2025
3	*Birim Akran Değerlendirme Raporlarının Kalite Koordinatörlüğüne İletilmesi (1 Ocak-31 Ekim 2025)	Akademik Birimler	*	Birim Akran Değerlendirme Raporu	Kalite Koordinatörlüğü	Aralık 2025
4	*İdari Birim/Koordinatörlük Yıllık Faaliyet Raporlarının Kalite Koordinatörlüğüne İletilmesi (1 Ocak-31 Ekim 2025)	İdari Birimler, Koordinatörlükler	*	İdari Birim/ Koordinatörlük Yıllık Faaliyet Raporu	Kalite Koordinatörlüğü	Aralık 2025
5	*Uygulama Araştırma Merkezleri Faaliyet Raporlarının Kalite Koordinatörlüğüne İletilmesi (1 Ocak-31 Ekim 2025)	UYGAR Merkezleri	*	UYGAR Merkezi Faaliyet Raporu	Kalite Koordinatörlüğü	Aralık 2025
6	*YÖKAK Göstergeleri, Stratejik Plan Performans Göstergeleri ve KIDR Göstergelerine İlişkin Verilerin ÜBYS'ye Girilmesi (1 Ocak-31 Kasım 2025)	Akademik ve İdari Birimler	*	ÜBYS'ye girilmiş gösterge verileri / çıktı ekranı	Kalite Koordinatörlüğü, Bilgi İşlem Daire Başkanlığı	Aralık 2025
7	*Öğrenci Kalite Farkındalık ve Katılım Eğitimi	Kalite Koordinatörlüğü	Önlisans, Lisans ve Lisansüstü Öğrenciler	Toplantı tutanağı, İyileştirme önerileri listesi	Kalite Koordinatörlüğü	Aralık 2025

1

Nuh Naci Yazgan Üniversitesi Kalite Süreçleri

Kalite güvence sistemi KALİTE TAKVİMİ ile yürütülmektedir.

Takvim yılı baz alınarak hazırlanmaktadır.

Önemli adımlar:

1. Stratejik planlama
2. İç değerlendirme raporları
3. Öğrenci ve paydaş geri bildirimleri
4. Sürekli izleme ve iyileştirme

Stratejik Plan Nedir, Ne Değildir?

- Kurumun **orta–uzun vadeli yönünü** belirleyen temel yönetim dokümanıdır.
 - Misyon, vizyon ve değerleri **karar alma sürecine bağlar.**
 - Amaç–hedef–gösterge–risk **ilişkisini** kurar.
 - Kalite güvence sisteminin **referans çerçevesidir.**
- ✗ Ölçülmeyen, izlenmeyen ve karar üretmeyen bir doküman **değildir.**
 - ✗ Faaliyet listesi veya yıllık iş planı **değildir.**
 - ✗ Raflarda duran bir **zorunlu belge değildir.**
- ✗ Yalnızca mevzuat gereği hazırlanmış bir metin **değildir.**



Stratejik Plan Nedir, Ne Değildir?

NUH NACI YAZGAN ÜNİVERSİTESİ 2024-2028 DÖNEMİ STRATEJİK PLANI

- Planın sahiplenilmesi
- Planlama sürecinin organizasyonu
- İhtiyaçların tespiti
- Zaman planı
- Hazırlık programı

STRATEJİK PLAN HAZIRLIK SÜRECİ

Planlama sürecinin
planlanması

- Kurumsal tarihçe
- Uygulanmakta olan stratejik planın değerlendirilmesi
- Mevzuat analizi
- Üst politika belgeleri analizi
- Program-alt program analizi
- Faaliyet alanları ile ürün ve hizmetlerin belirlenmesi
- Paydaş analizi
- Kuruluş içi analiz
- Akademik faaliyetler analizi
- Yükseköğretim sektörü analizi
- GZFT analizi

DURUM ANALİZİ

Neredeyiz?

- Misyon
- Vizyon
- Temel değerler

GELECEĞE BAKIŞ

- Konum tercihi
- Başarı bölgesi tercihi
- Değer sunumu tercihi
- Temel yetkinlik tercihi

FARKLILAŞMA STRATEJİSİ

Nereye ulaşmak istiyoruz?

- Amaçlar
- Hedefler
- Performans göstergeleri
- Stratejiler

STRATEJİ GELİŞTİRME

- Program
- Program amacı
- Anahtar göstergeler
- Alt programlar
- Alt program hedefi
- Performans göstergeleri
- Faaliyetler
- Maliyetlendirme
- Bütçeleme

PERFORMANS PROGRAMI

Gitmek istediğimiz yere
nasıl ulaşabiliriz?

- Stratejik plan izleme raporu
- Stratejik plan değerlendirme tablosu
- Faaliyet raporu
- İç kontrol
- İç denetim

İZLEME VE DEĞERLENDİRME

Başarımızı nasıl takip eder
ve değerlendiririz?

MİSYON

Yerel, bölgesel, ulusal ve uluslararası düzeyde eğitim-öğretim hizmeti vermek, bilimsel arařtırmalar yapmak ve ürettiđi çıktılarıyla sürdürülebilirlik anlayışı içerisinde topluma katkı sağlamaktır.

VİZYON

Sahip olduđu yetkinlikleri toplum yararına kullanan,
yerel ve evrensel düzeyde fark yaratarak geleceđe yön
veren yenilikçi üniversite olmaktır.

TEMEL DEĞERLER

- Vakıf kültürünü içselleştirmek
- Şeffaflık ve hesap verebilirlik
- Toplum ve çevre odaklılık
- Liyakat ve yetkinlik
- Etik değerlere bağlılık
- Katılımcılık
- Akademik özgürlük





NUH NACİ YAZGAN ÜNİVERSİTESİ

KALİTE POLİTİKASI

Nuh Naci Yazgan Üniversitesi Kalite Politikası, Üniversitenin, misyon, vizyon ve temel değerleri ile uyumlu olarak yönetim, eğitim-öğretim, araştırma-geliştirme, toplumsal katkı süreçlerinde paydaş katımlı sürdürülebilir kalite anlayışını benimsemiş, sürekli iyileşmeye önem veren, yaşam boyu öğrenmeyi destekleyen, toplumsal değerlere, çevreye, evrensel ve etik değerlere duyarlı, Atatürk İlke ve İnkılaplarına bağlı bir üniversite olmaktır.

2024-2028 STRATEJİK PLANI

4
Stratejik Amaç

12
Stratejik Hedef

52 Performans
Göstergesi

ANAHTAR PERFORMANS GÖSTERGELERİ

- 1 Akredite Program Sayısı ✓
- 2 Program Yeterliliklerine Ulaşma Yüzdesi ✓
- 3 İş Dünyasının Mezunların Yeterlilikleri ile İlgili Memnuniyet Oranı ✓
- 4 Çift Anadal Yapan Lisans Öğrenci Oranı ✓
- 5 Eğitim ve Araştırma Yetkinliklerini Geliştirmek Amacıyla Etkinliklere Katılan Öğretim Elemanı Sayısı ✓
- 6 Eğitim Alt Yapısının Geliştirilmesi İçin Kullanılan Bütçe Miktarı ✓
- 7 SCI, SSCI ve AHCI Endeksli Dergilerdeki Yıllık Yayın Sayısı (WOS Veri Tabanı) ✓
- 8 SCI, SSCI ve AHCI Endeksli Dergilerdeki Yayınlara Yapılan Atıf Sayısı (WOS Veri Tabanı) ✓
- 9 Araştırma Alt Yapısının Geliştirilmesi İçin Kullanılan Bütçe Miktarı ✓
- 10 Topluma Katkı Amaçlı Düzenlenen Etkinlik Sayısı ✓
- 11 Öğrenci Memnuniyet Düzeyi ✓
- 12 Üniversite Doluluk Oranı ✓
- 13 Üniversitede Düzenlenen Sosyal, Kültürel ve Sportif Faaliyet Sayısı ✓



NUH NACI YAZGAN
ÜNİVERSİTESİ

"Gelecek Burada"

FARKLILAŐMA STRATEJİSİ

KONUM TERCİHİ

“eđitim odaklı üniversite”

BAŐARI BÖLGESİ TERCİHİ

Sađlık sektörünün ihtiyaç duyduđu nitelikli **insan gücünün yetiőtirilmesi**, sunulan sađlık hizmetleri ile **topluma katkı sađlanması** ve sađlık teknolojilerine yönelik **Ar-Ge çalışmalarının yürütülmesi** olarak belirlemiőtir.



NUH NACI YAZGAN ÜNİVERSİTESİ KALİTE KOMİSYONU

NNYÜ +90 3523240000

- Ana Sayfa
- Hakkında ▾
- Mevzuat
- Faaliyet Takvimi
- Toplantılar ▾
- Raporlar ▾
- Anketler ▾
- Süreç Yönetimi ▾
- Dokümanlar ▾



Organizasyon Şeması

Koordinatörlük

Komisyon Üyeleri

Birim Komisyon Üyeleri

Misyon&Vizyon&Temel Değerler

Kalite Politikalarımız

Stratejik Plan

Amaçlar ve Hedefler

Anahtar Performans Göstergeleri



Etkinlikler

lar

	No	Faaliyet	Takvim
√	1	*Birim Öz Değerlendirme Raporlarının Kalite Koordinatörlüğüne İletilmesi (1 Ocak-31 Ekim 2025)	Kasım 2025
√	2	*Birim Öz Değerlendirme Raporu ve Kurumsal İç Değerlendirme Raporu Hazırlama Eğitiminin Verilmesi	Aralık 2025
√	3	*Birim Akran Değerlendirme Raporlarının Kalite Koordinatörlüğüne İletilmesi (1 Ocak-31 Ekim 2025)	Aralık 2025
√	4	*İdari Birim/Koordinatörlük Yıllık Faaliyet Raporlarının Kalite Koordinatörlüğüne İletilmesi (1 Ocak-31 Ekim 2025)	Aralık 2025
√	5	*Uygulama Araştırma Merkezleri Faaliyet Raporlarının Kalite Koordinatörlüğüne İletilmesi (1 Ocak-31 Ekim 2025)	Aralık 2025
√	6	*YÖKAK Göstergeleri, Stratejik Plan Performans Göstergeleri ve KIDR Göstergelerine İlişkin Verilerin ÜBYS'ye Girilmesi (1 Ocak-31 Kasım 2025)	Aralık 2025
√	7	*Öğrenci Kalite Farkındalık ve Katılım Eğitimi	Aralık 2025

X	8	GANO'su 55 Altında Olan Öğrencilerin Analizi ve Akademik İzlenmesi	Ocak 2026
X	9	2024/2025 Eğitim-Öğretim yılı Bahar Dönemi Ders Başarı İstatistiklerinin İncelenmesi	Ocak 2026
X	10	2024/2025 Eğitim-Öğretim yılı Bahar Dönemi Ders Başarı İstatistiklerine Göre İyileştirmelerin Yapılması	Ocak 2026
√	11	Öğrencilerle Güz Yarıyılı Değerlendirme Toplantısı	Ocak 2026
√	12	2025-2026 Güz Yarıyılı Ders (Müfredata Yeni Eklenen Dersler İçin) /Öğretim Elemanı/Bölüm Değerlendirme Anketlerinin Yapılması	Ocak 2026
√	13	AKTS İş Yüğü Belirleme Anketlerinin Yapılması	Ocak 2026
X	14	Stratejik Plan İzleme Sonuçlarının Analiz Edilerek Rektörlüğe Sunulması	Ocak 2026
X	15	Güz Yarıyılı Anketleri ve Değerlendirme Toplantıları Sonucunda Tespit Edilen İyileştirme Önerilerinin Rektörlüğe İletilmesi	Şubat 2026
√	16	Üniversite Kurum İçi Değerlendirme Raporu (KIDR)'nun Hazırlanması	Şubat 2026
X	17	2024-2025 Eğitim-Öğretim Yılı Akademik/İdari Personel ve Öğrenci Ödül Töreni	Mart 2026
X	18	Mezun Anketlerinin Yapılması	Nisan 2026
X	19	İşveren Anketlerinin Yapılması	Nisan 2026

X	20	Dış Paydaş Toplantısının Yapılması	Mayıs 2026
X	21	Öğrencilerle Bahar Yarıyılı Değerlendirme Toplantısı	Haziran 2026
X	22	2025-2026 Bahar Yarıyılı Ders (Müfredata Yeni Eklenen Dersler İçin) /Öğretim Elemanı Değerlendirme Anketlerinin Yapılması	Haziran 2026
X	23	AKTS İş Yüğü Belirleme Anketlerinin Yapılması	Haziran 2026
X	24	2025 Yılı Liderlik Anketlerinin Yapılması	Haziran 2026
X	25	Bahar Yarıyılı Anketleri ve Değerlendirme Toplantıları Sonucunda Tespit Edilen İyileştirme Önerilerinin Rektörlüğe İletilmesi	Ağustos 2026
X	26	2025/2026 Eğitim-Öğretim yılı Güz Dönemi Ders Başarı İstatistiklerinin İncelenmesi	Ağustos 2026
X	27	2025/2026 Eğitim-Öğretim yılı Güz Dönemi Ders Başarı İstatistiklerine Göre İyileştirmelerin Yapılması	Ağustos 2026
X	28	Eğiticilerin Eğitimi Sertifika Programı (Üniversiteye Yeni Katılan Öğretim Elemanları İçin)	Eylül 2026
X	29	Yeni Başlayan Öğrenciler İçin Oryantasyon Eğitimi	Ekim 2026
X	30	Üniversiteye Yeni Kayıt Yaptıran Öğrencilere Öğrenci Beklenti Anketlerinin Uygulanması Özel Gereksinimli Öğrenci Anketlerinin Uygulanması	Ekim 2026
X	31	Özel Gereksinimli Öğrenci Anketlerinin Uygulanması	Ekim 2026
X	32	Birim Öz Değerlendirme Raporu Hazırlama Eğitiminin Verilmesi	Kasım 2026

NELER YAPILDI?

Akademik Teşvik Ödeneği Uygulama Usul ve Esasları

Eğitim komisyonu

Ödül Uygulama Usul ve Esasları

Mevzuat Komisyonu

Muafiyet, İntibak Usul ve Esasları

Üniversite seçmeli ders havuzu

Sınav Uygulama Usul Ve Esaslar

Not Dönüşüm Esasları

Erasmus programı

NELER YAPILDI?

GreenMetric sıralaması

Akademik personel maaşlarının devlet üniversiteleriyle uyumlu hale gelmesi

Program yeterliliklerine ulaşma yüzdesi

E-kütüphane uygulaması

Doktora sırası ve sonrasında araştırma programları

Öğretim üyeliğine yükseltilme ve atama kriterleri

Öğretim üyesi dışındaki öğretim elemanlarının atama, yeniden atama ve görevde kalmalarına ilişkin usul ve esaslar

Öğrenci kalite komisyonu

BAP yönergesi



**KATILIMINIZ
VE
SABIRLA
DİNLEDİĞİNİZ İÇİN
TEŞEKKÜR EDERİM.**



SORULAR İÇİN...

DR. ÖĞR.ÜYESİ GÜLÇİN CANBULUT

MÜHENDİSLİK FAKÜLTESİ

ENDÜSTRİ MÜHENDİSLİĞİ BÖLÜMÜ

DAHİLİ : 2352

elektronik posta: gcanbulut@nny.edu.tr